



ตัวอย่างการใช้งาน

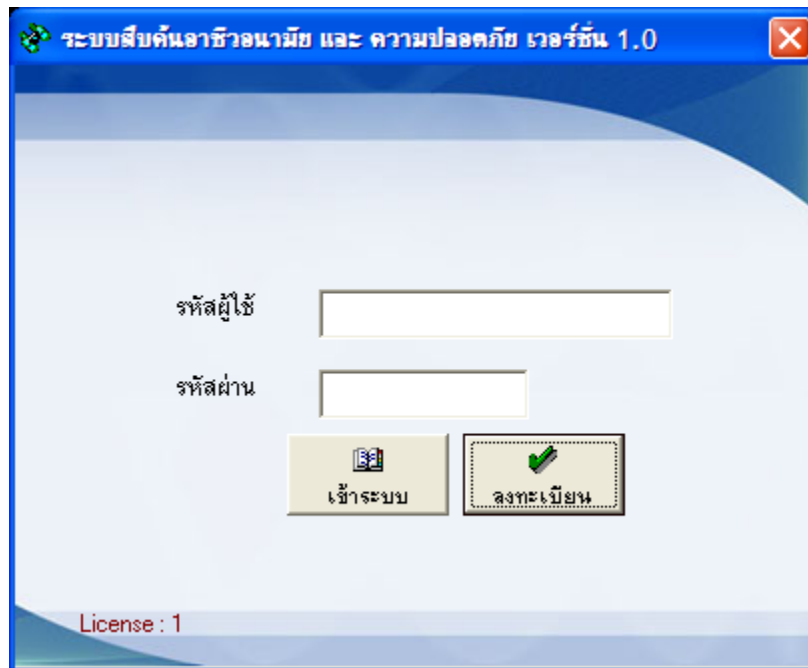
โปรแกรมกฎหมายสิ่งแวดล้อม

ความปลอดภัยและ

การประเมินความเสี่ยง

ตัวอย่างการใช้งานโปรแกรม

1. เมื่อผู้ใช้งานเปิดโปรแกรมขึ้นมา ระบบจะให้ทำการลงทะเบียนเพื่อจะทำการบันทึกข้อมูลลงระบบ ซึ่งทำให้สะดวกในการใช้ได้หลายแผนก ระบบนี้จะแบ่งการใช้งานออกเป็น 2 สถานะ คือ
 - ผู้ดูแลระบบ
 - ผู้ใช้งานทั่วไป

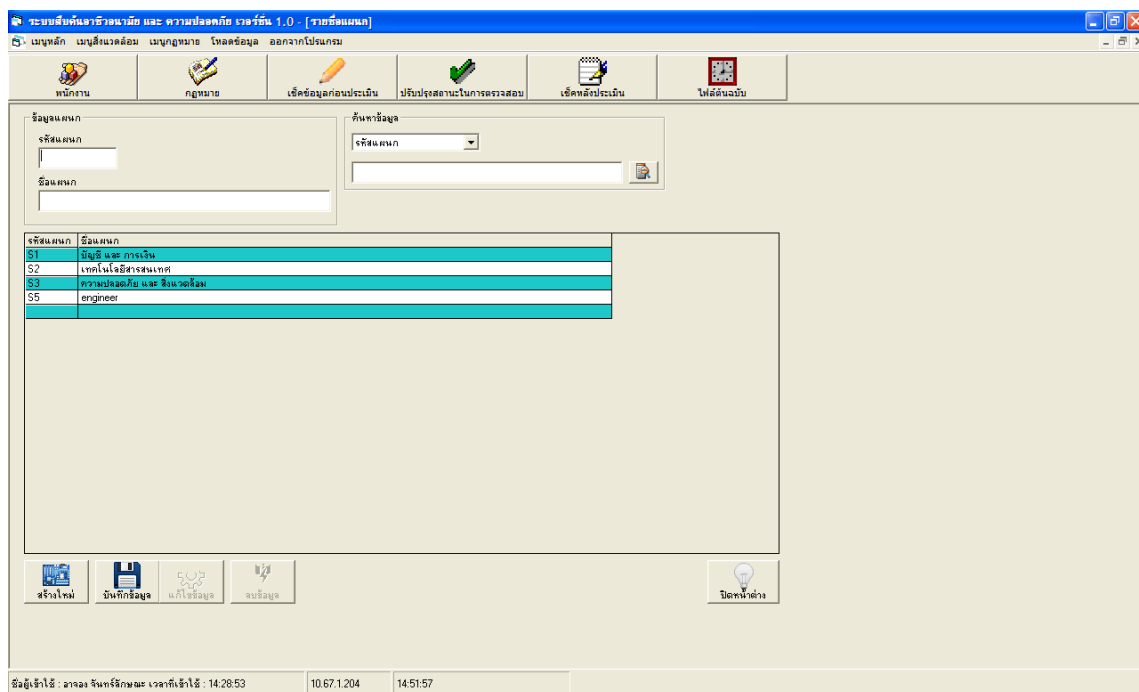




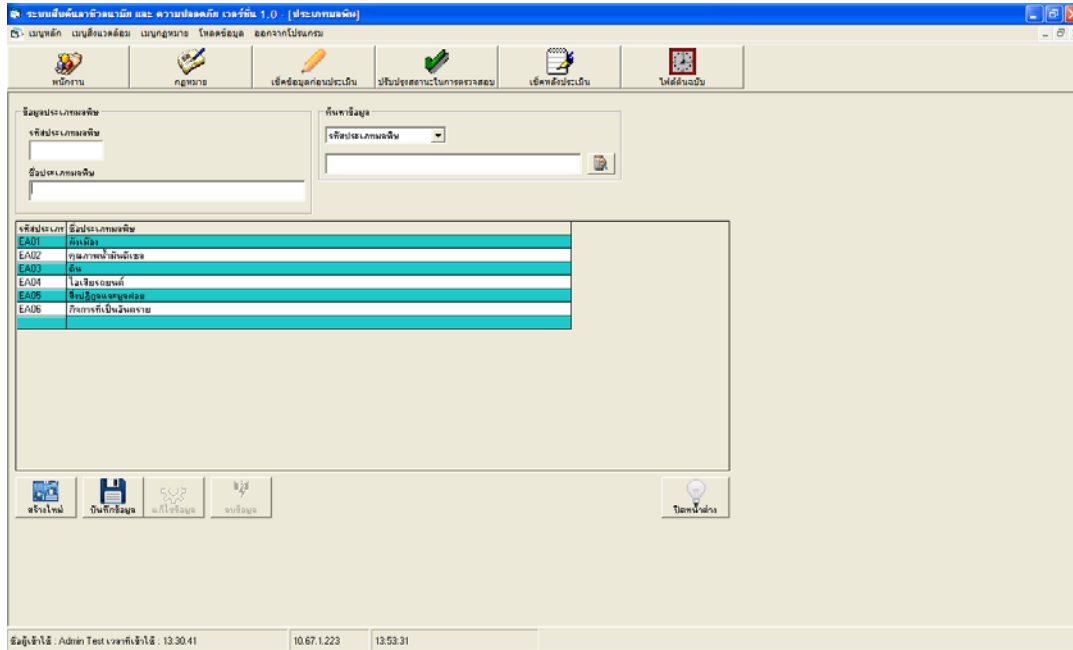
2. เมื่อเข้าใช้งาน โปรแกรมจะเป็นดังรูปข้างล่าง



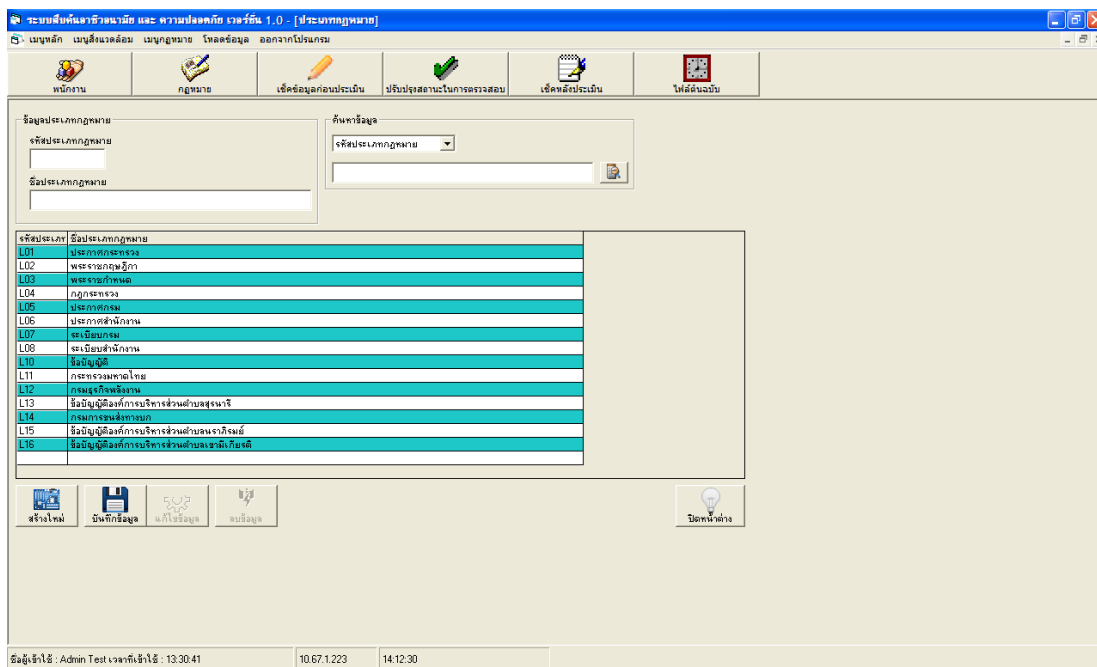
3. ถ้าเป็นผู้ดูแลระบบจะสามารถกำหนดสิทธิ์ในการใช้งานได้และเปลี่ยนแปลงแก้ไขการเข้าใช้งานได้



4. การใช้งานสามารถแยกเมนูได้ตามประเภทธุรกิจ ประเภทมลพิษ และประเภทความถี่ในการประเมินความสอดคล้อง ทำให้สะดวกต่อการค้นหาและใช้งานง่าย

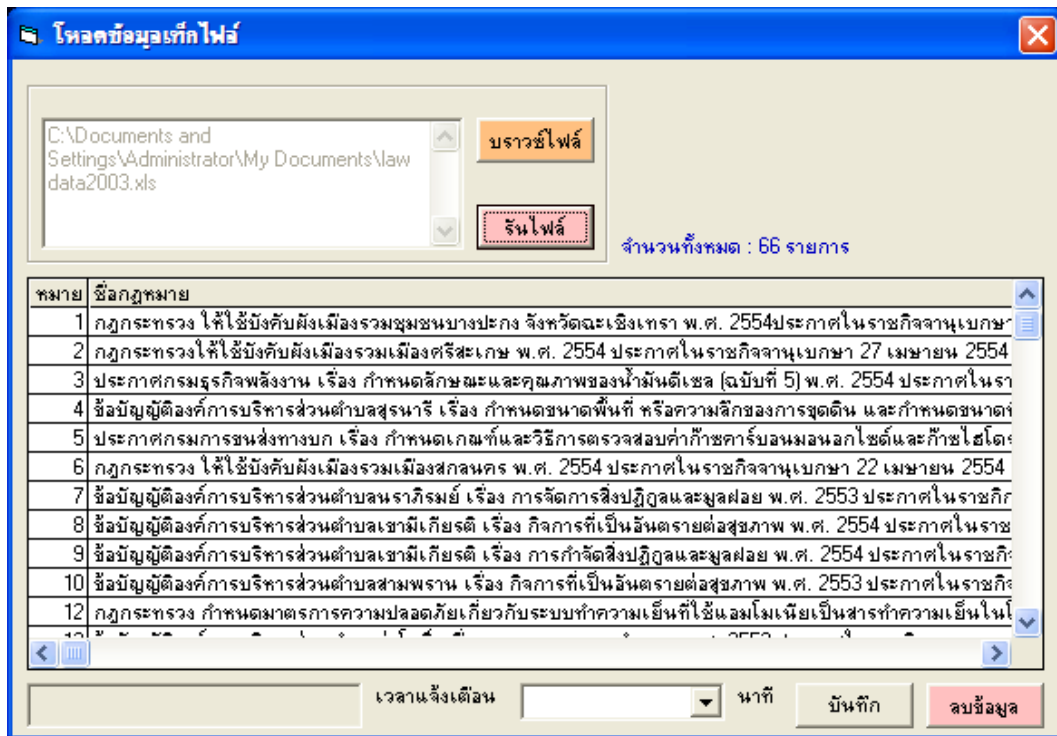
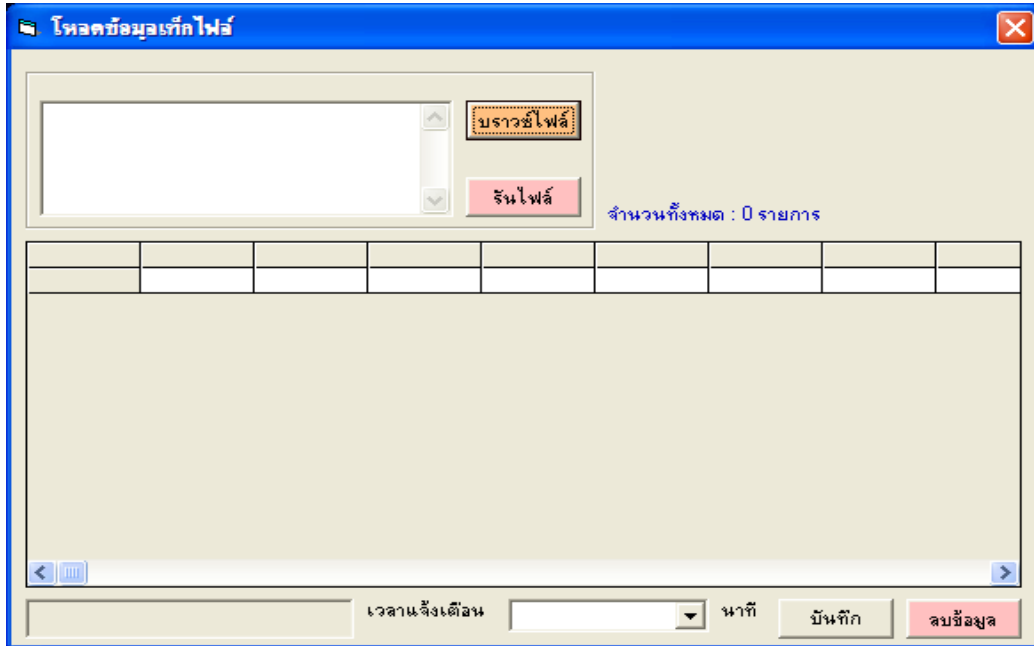


5. การใช้งานสามารถแยกเมนูได้ตามประเภทกฎหมายได้ ทำให้สะดวกต่อการค้นหาและใช้งาน



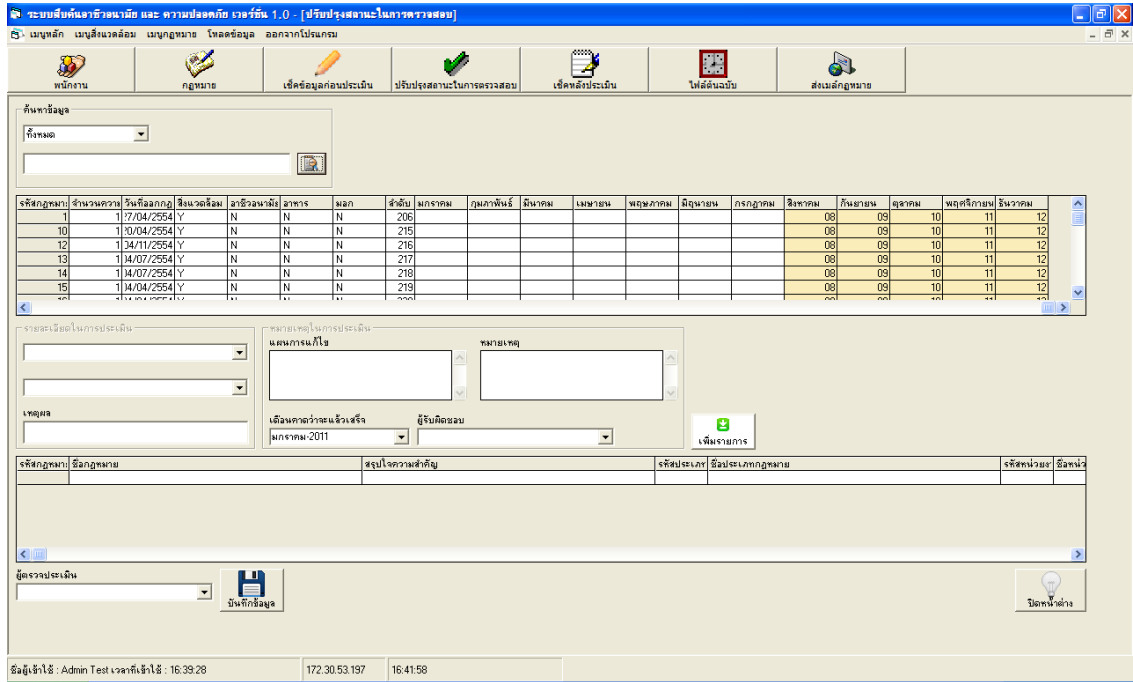


6. สามารถเลือกที่จะแนบไฟล์ต้นฉบับ ซึ่งเป็น PDF ไว้ในระบบได้ เพื่อในกรณีที่ต้องการอ่านรายละเอียด





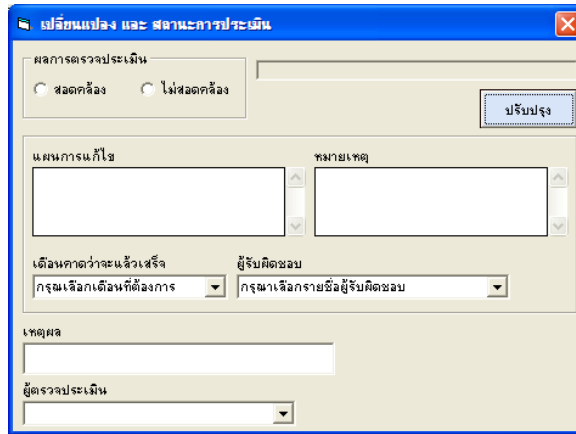
9. การประเมินความสอดคล้องสามารถทำได้ทั้งโปรแกรมตั้งรูปข้างล่างหรือในไฟล์เอ็กเซลที่บันทึกในข้อ 8 ก็ได้



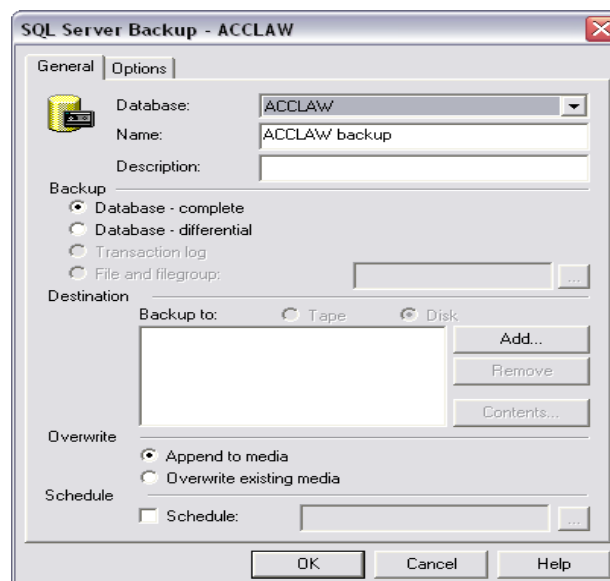
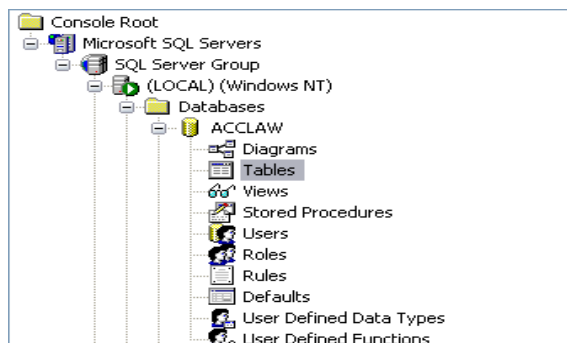
10. การประเมินความสอดคล้องสามารถวางแผนได้ทั้งปี มีสี่สัปดาห์แสดงสถานะ ทำให้ง่ายต่อการสังเกต และสามารถระบุ

ผู้รับผิดชอบ แผนการแก้ไขและวันที่จะเสร็จได้ด้วย ทำให้สะดวกในการติดตามงาน

รหัสกฎหมาย	สิงหาคม	กันยายน	ตุลาคม	พฤศจิกายน	ธันวาคม	แผนการแก้ไข	คาดว่าจะเสร็จเมื่อไหร่	ผู้รับผิดชอบ
1	Pass08	09	10	11	12			
10	08	Not Pass08	10	11	12	- Test แผนแก้ไขข้อมูล	ตุลาคม-2011	Test system
12	08	09	10	11	12			
13	08	09	10	11	12			
14	08	09	10	11	12			
15	08	09	10	11	12			
16	08	09	10	11	12			
17	08	09	10	11	12			
19	08	09	10	11	12			
2	08	09	10	11	12			
20	08	09	10	11	12			
22	08	09	10	11	12			
23	08	09	10	11	12			
24	08	09	10	11	12			
25	08	09	10	11	12			
26	08	09	10	11	12			



11. สามารถสำรองข้อมูลทั้งหมดได้ เมื่อในกรณีที่เครื่องมีปัญหา ก็สามารถลงโปรแกรมใหม่แล้วนำข้อมูลเดิมมาใส่ ใช้ต่อได้เลย





ฟังก์ชันของโปรแกรมกฎหมายสิ่งแวดล้อมความปลอดภัยอาชีวอนามัยและการประเมินความเสี่ยง

1. สามารถค้นหาข้อมูลกฎหมายได้สะดวก หลากหลายกลุ่ม เช่น ตามประเภทกฎหมาย หน่วยงานที่ออกกฎหมาย มลพิษหรืออันตราย วันที่ออกกฎหมาย
2. ไม่จำเป็นต้องเชื่อมต่ออินเทอร์เน็ต
3. สามารถใช้งานได้ในหลายๆ เครื่องคอมพิวเตอร์ ซึ่งอยู่ในแผนกต่างๆขององค์กรโดยเชื่อมโยงผ่านระบบอินเทอร์เน็ต (LAN) ภายในองค์กร หรือถ้าต้องการใช้เพียงเครื่องเดียว (standalone) ก็สามารถทำได้
4. อำนวยความสะดวกในการประเมินความเสี่ยงตามข้อกำหนด 4.5.2 ของ ISO 14001 และ OHSAS 18001 และแสดงผลสถานะชัดเจน ระบุผู้รับผิดชอบ ระยะเวลาที่แล้วเสร็จได้ ทำให้ง่ายต่อการติดตาม
5. ส่งข้อมูลมาบันทึกในไฟล์เอ็กซ์เซลได้ ซึ่งทำให้สามารถแก้ไข จัดหน้า และรูปแบบได้ตามต้องการ
6. สามารถสำรองข้อมูล (backup) ได้ ทำให้ไม่ต้องกังวลถ้าเครื่องคอมพิวเตอร์มีปัญหา
7. สามารถแนบไฟล์ PDF ซึ่งเป็นไฟล์ต้นฉบับของกฎหมายเข้าไปในระบบได้ ทำให้ลิงค์กับกฎหมายต้นฉบับได้สะดวก แค่คลิกก็อ่านรายละเอียดได้แล้ว
8. มีระบบเตือนอัตโนมัติ ป้องกันการลืมประเมินความเสี่ยงเมื่อถึงกำหนด
9. ลดเวลาในการทำงานและการพิมพ์เอกสารจำนวนมากๆ
